



25.02 - 06.03 2025

# КОМФОРТ-ТУР «ВОСХОЖДЕНИЕ НА КИЛИМАНДЖАРО»



# ОРГАНИЗАТОРЫ



**GT-TRVL** — уникальные авторские путешествия для предпринимателей. Наши авторские туры созданы специально для тех, кто хочет развиваться, учиться новому и расширять свои горизонты. Каждое наше путешествие — это шаг вперед к вашему успеху.

## ■ Нетворкинг

в наших турах участвуют предприниматели со всей страны, и у вас будет уникальная возможность завести полезные знакомства, обменяться опытом и найти новых партнеров.

## ■ Личностный рост

в наших путешествиях люди раскрываются. Наши туры предусматривают активности, которые помогают вам выйти из зоны комфорта, раскрыть свои скрытые таланты и повысить уверенность в себе.

## ■ Экскурсии и развлечения

наша команда продумывает каждую деталь в путешествиях. Вас ждут увлекательные экскурсии, красивые пейзажи и масса положительных эмоций.

## ■ Воспоминания

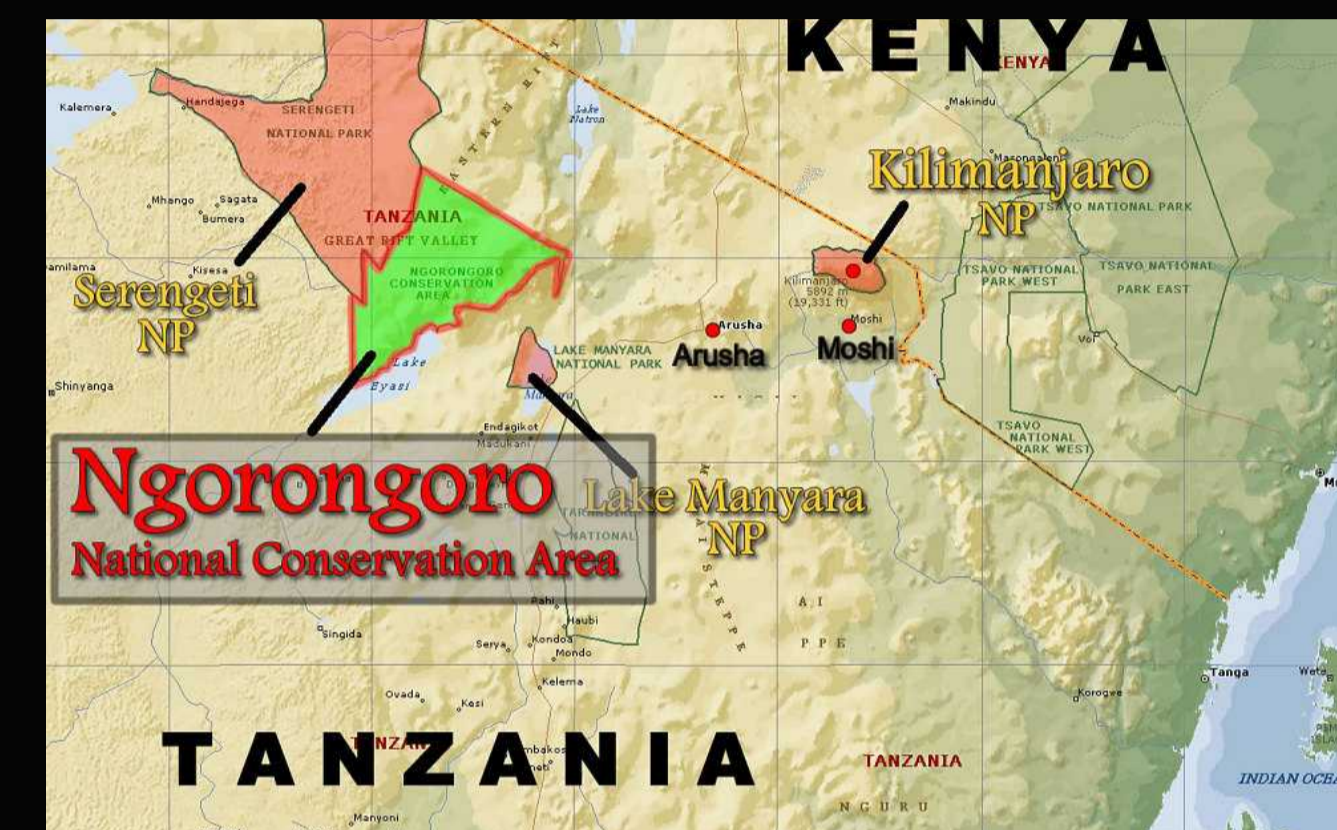
Да, путешествия действительно могут укрепить связи между людьми и создать множество незабываемых моментов. Совместные впечатления, смех и обсуждения делают дружбу более глубокой и насыщенной. Это отличный способ открыть новые грани отношений и создать крепкие воспоминания.

# ЧТО ВАС ЖДЕТ В ТУРЕ



## 1. Восхождение на самую высокую точку Африки гору Килиманджаро 5.892 метра (Танзания)

- проживание в комфортных отелях
- подъём и перемещение вещей между базовыми лагерями
- трехразовое питание, включая два гала-ужина: знакомства и прощального
- получение именных сертификатов парка Килиманджаро о восхождении



## 2. Посещение национального парка “Тарангире” в Танзании, который знаменит тем, что там обитает самая большая популяция слонов, а также это парк - дом для редких вымирающих видов, которые не водятся больше нигде в Танзании

## 3. Посещение национального парка “Нгоронгоро”, расположенного в кратере вулкана, который образовался приблизительно 2,5 миллиона лет

Уникальность тура в том, что он комплексный: помимо восхождения на Килиманджаро вы сможете посетить уникальные национальные парки Танзании по полностью продуманному маршруту.



# ОСОБЕННОСТЬ ТУРА GT TRVL



Как правило, в турах-восхождениях участвуют только те, кто хочет взойти на вершину. Но **если вы захотите взять с собой свою вторую половинку**, кто не захочет подниматься на вершину, то **мы продумали и это.**

В случае вашего **прибытия с членами семьи или друзьями, не участвующими в восхождении** – мы разместим их с вами в отдельном номере, а в период вашего отсутствия на восхождение – продлим проживание в этом же номере до вашего возвращения.

Таким образом, **вы сможете разделить это путешествие с близкими вам людьми.**



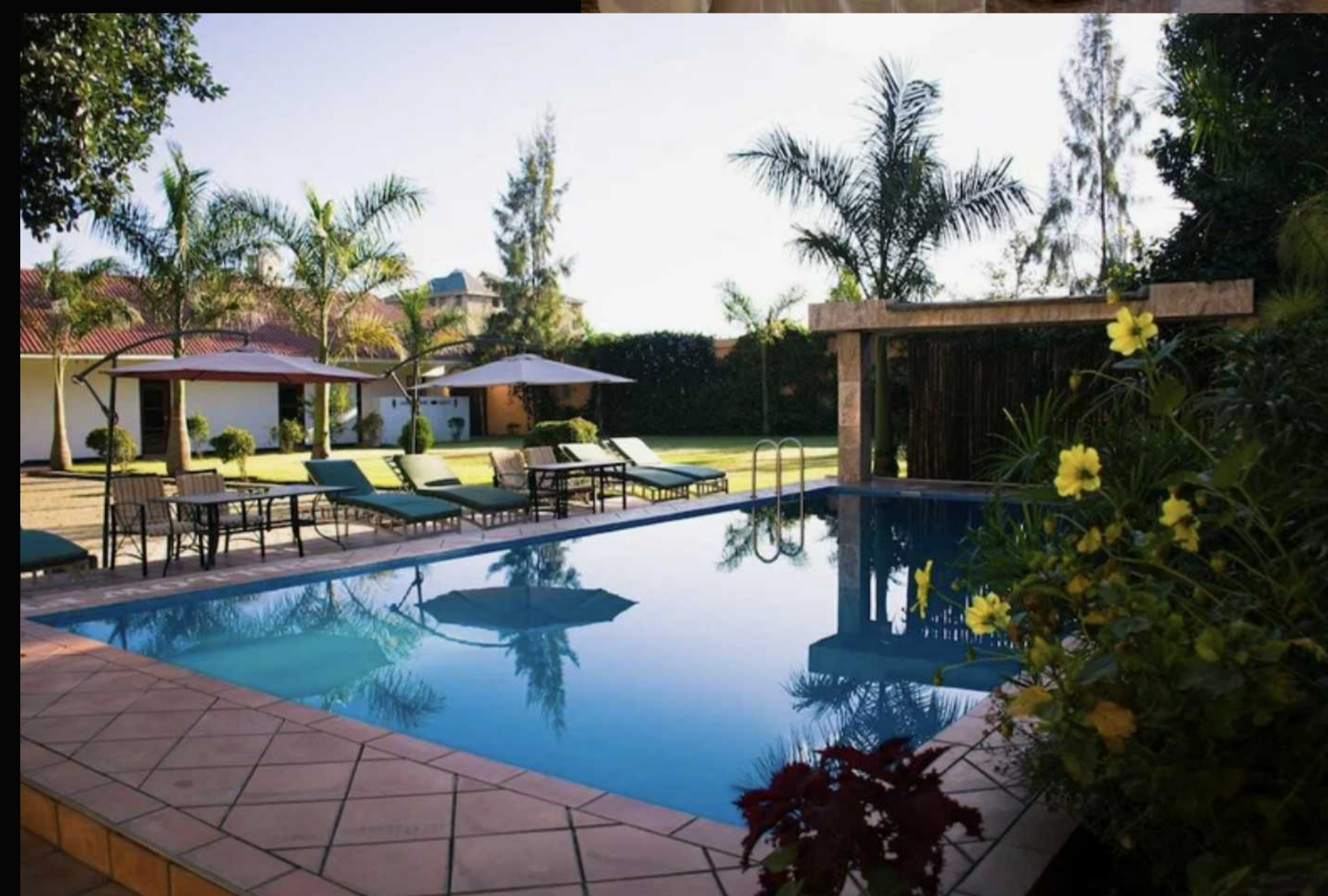
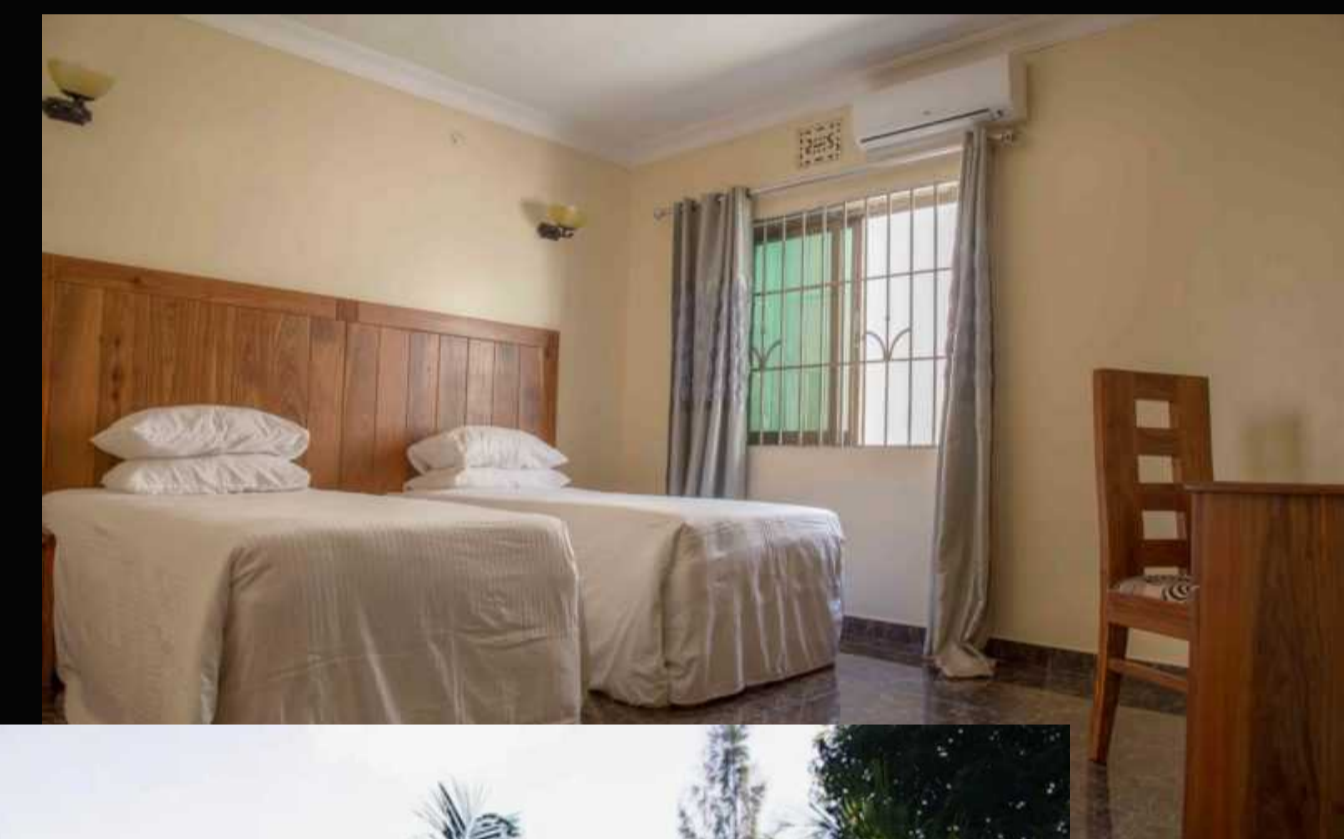


# ПРОГРАММА ТУРА



## День 1 [ Прибытие в Танзанию. Размещение в отеле ]

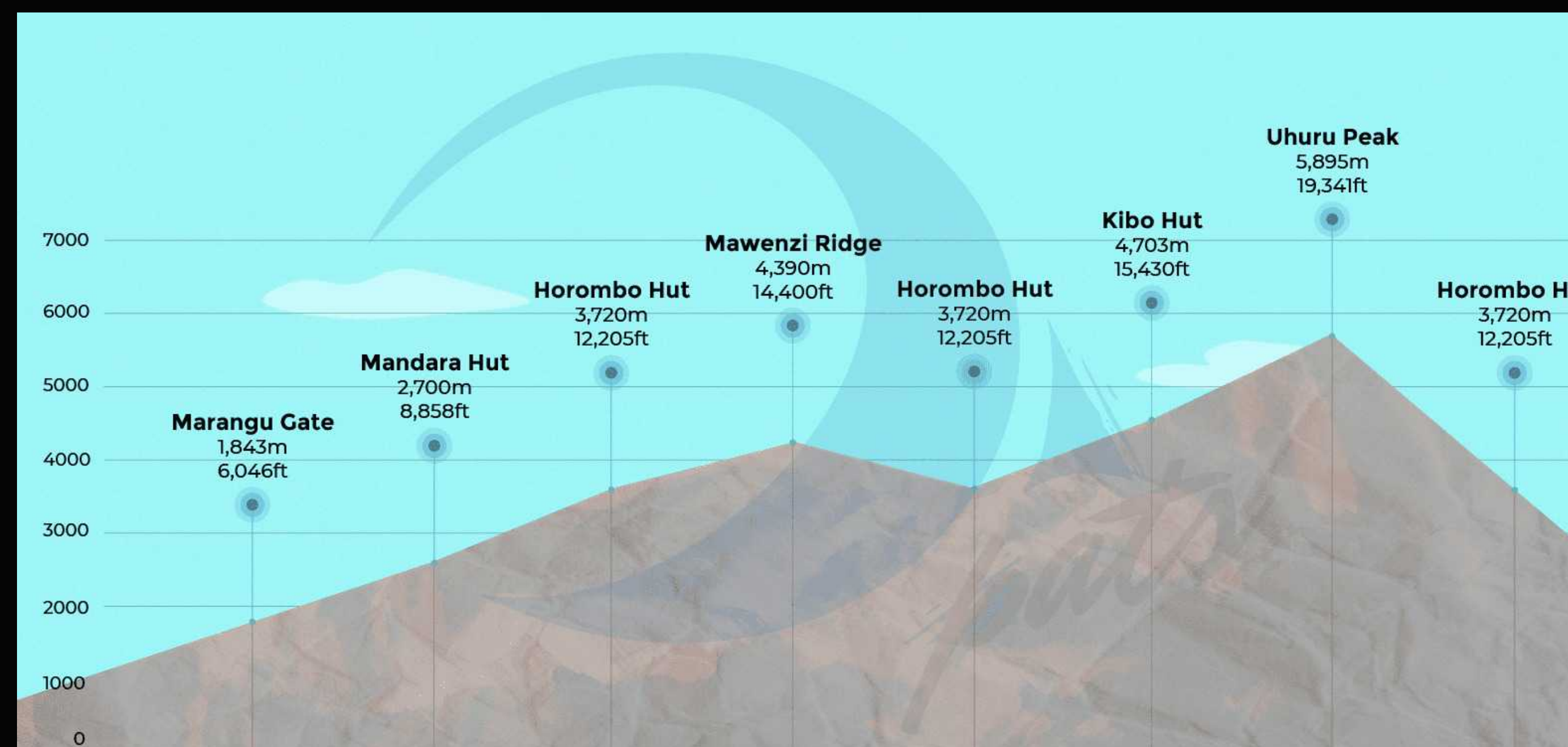
- Встреча в аэропорту
- Трансфер до отеля
- Заселение в отель Tulia Boutique Hotel and Spa
- Знакомство с гидом
- Проверка снаряжения, получение в прокате недостающих элементов личного снаряжения.
- Ужин-знакомство со всеми участниками тура
- Ранний отбой





## День 2 [ Переход от ворот парка Марангу Гейт к лагерю Мандара Хат (2743 м) ]

- Завтрак
- Трансфер к главному входу в национальный парк Килиманджаро Марангу Гейт (Marangu Gate, 1800 метров)
- Регистрация группы и оформления всех необходимых документов
- 4-5-часовая прогулка налегке (вещи несут портеры)\* по джунглям до стоянки Мандара Хат (2743 м)
- Обед
- Размещение в хижине
- Ужин





# ПРОГРАММА ТУРА



**\*На всём протяжении маршрута с нами будут работать:**

- российский гид
- африканский гид, лицензированный Управлением национального парка Килиманджаро и имеющий сертификат Wilderness First Responder
- помощники гида
- повар
- носильщики, которые будут нести общественное снаряжение и личные вещи участников экспедиции





# ПРОГРАММА ТУРА



## День 3 [ Переход к лагерю Хоромбо Хат (3720 метров) ]

- Завтрак
- Переход к лагерю Хоромбо Хат: маршрут пролегает сначала по тропическому лесу, затем выходит на открытую горную местность: вокруг альпийские луга и горные склоны покрытые травой, кустарником и цветущими растениями.
- Обед
- 6-7 часов неспешного пути выходим к хижине Хоромбо Хат (3720 метров)
- Ужин





# ПРОГРАММА ТУРА



## День 4 [ Акклиматизационный выход ]

- Завтрак
- Привыкаем к высоте, совершая неспешную прогулку, вверх по склону Килиманджаро по направлению к лагерю Кибо Хат и обратно, соблюдая альпинистское правило: "Гуляй выше - спи ниже".
- Обед
- Отдых
- Ужин





# ПРОГРАММА ТУРА



## День 5 [ Переход к лагерю Кибо Хат (4700 метров) ]

- Завтрак
- Переход к лагерю Кибо Хат (4700 метров), который занимает 6-7 часов, маршрут проходит через скалы и обломки застывшей лавы, вся растительность осталась
- Обед
- Подготовка и проверка снаряжения для штурма
- Ужин
- Ранний отбой





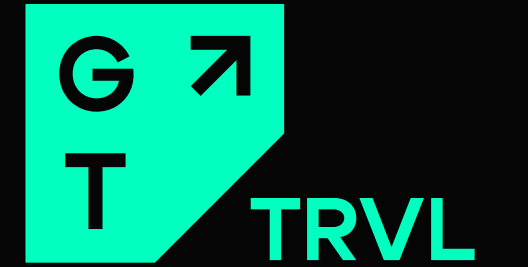
## День 6 [ Восхождение на Килиманджаро (пик Ухуру, 5895 метров) ]

- Ранний завтрак
- Выход из лагеря около полуночи
- Восхождение на пик Ухуру\*, 5895 метров: на досках, которыми отмечена высшая точка Африки, написано: "Поздравляем! Вы находитесь на Uhuru Peak, 5895 м"
- Время, которое мы проведем на вершине, зависит от погодных условий.
- Делаем неповторимые по красоте фотографии - и можно спускаться вниз.
- Время до вершины: 7-8 часов (примерно 7 км подъема).
- Спуск сначала в лагерь Кибо Хат, где мы немного передохнем
- Обед
- Спуск в лагерь Хоромбо Хат, где нас поздравят веселыми национальными песнями на суахили
- Ужин

\*в переводе с языка суахили слово Uhuru означает "Свобода"



# ПРОГРАММА ТУРА





# ПРОГРАММА ТУРА



## День 7 [ Спуск к воротам парка. Трансфер в отель. Торжественный ужин ]

- Спуск от лагеря Хоромбо (3720 м) к воротам Марангу (1720 м): дистанция трекинга 20 км, время в пути 5-6 часов
- Получение именных сертификатов парка Килиманджаро о восхождении
- Возвращение в отель ориентировочно в 14.00-15.00 час
- Обед
- Свободное время
- Торжественный ужин
- Отбой





# ПРОГРАММА ТУРА



## День 8 [ Начало сафари. Парк Тарангире ]

- Завтрак
- Трансфер в парк Тарангире на 6-местных минивэнах (2,5 часа)
- Осмотр животного и растительного мира парка, включающего зебр, жирафов, львов, буйволов, антилоп, газелей, оленебыков, леопардов, гиен, шакалов и множества других представителей африканской фауны.
- Ночевка в комфортабельном и безопасном кемпинге в условиях дикой природы





# ПРОГРАММА ТУРА



## День 9 [ Парк Кратер Нгоронгоро. Завершение сафари. Возвращение в Арушу ]

- Завтрак
- Трансфер к воротам парка Нгоронгоро
- Походный обед
- Трансфер в город Аруша
- Размещение в отеле Tulia Boutique Hotel and Spa.
- Торжественный ужин, посвященный завершению экспедиции





## Чем уникален национальный парк Нгоронгоро

- Парк лежит на дне кальдеры, образовавшейся приблизительно 2,5 миллиона лет назад после катастрофического извержения крупного вулкана. Диаметр кратера вулкана 19км. Из-за того, что у здешних обитателей нет возможности выбраться за пределы этого котлована, в Нгоронгоро сформировалась своя экосистема с необычайным разнообразием диких животных.
- Среди разнообразных экосистем парка — действующие вулканы, горы, холмистые равнины, леса, дюны с озёрами и ущелья Олдуваи. Здесь обитают более 550 видов птиц и 115 видов млекопитающих, включая слонов, зебр, буйволов, антилоп-гну и гиппопотамов.



**В 1981 году Нгоронгоро был объявлен биосферным заповедником под эгидой ЮНЕСКО.**



# ПРОГРАММА ТУРА



## День 10 [ Трансфер в аэропорт. Возвращение домой ]

- Завтрак
- Трансфер в аэропорт





# ОБЩАЯ ИНФОРМАЦИЯ



## Даты

25.02 - 06.03 2025



## Стоимость

Стоимость тура с восхождением при одноместном размещении: 500.000₽

Стоимость тура с восхождением при двухместном размещении: 400.000₽

Стоимость тура без восхождения:  
200.000₽



## Что посетим

Вершина Килиманджаро  
и 2 национальных парка Танзании



## Тур можно купить в рассрочку

70% стоимости тура  
нужно внести до 15.11

оставшиеся 30% вы можете внести в течение  
1 месяца со дня окончания тура



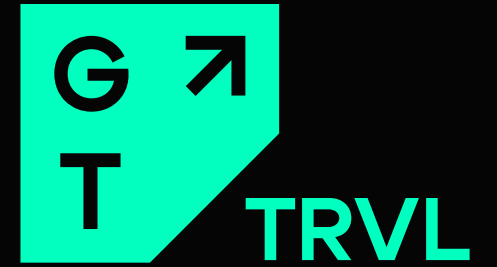
# В СТОИМОСТЬ ТУРА ВКЛЮЧЕНО



- Встреча в аэропорту Килиманджаро, трансфер в отель г. Аруша
- Двухместное размещение в отеле Tulia Boutique Hotel and Spa в г.Аруша (2 ночи до и после восхождения и 1 ночь после сафари)
- Трансфер ко входу в национальный парк Килиманджаро (Marangu Gate) на микроавтобусах
- Сборы национального парка Килиманджаро за 6 дней пребывания на территории парка
- Оплата проживания в горных приютах при восхождении на Килиманджаро по маршруту Марангу (5 ночей)
- Трансфер от ворот национального парка Килиманджаро (Марангу Гейт) в отель после завершения восхождения
- Сафари по паркам Тарангире и Нгоронгоро, включая ночевку в комфортабельном кемпинге (начало и завершение сафари в г.Аруша)
- Трансфер по окончании тура в аэропорт Килиманджаро
- Трехразовое питание во время восхождения и во время сафари, включая услуги повара, а также в отелях в дни проживания в городах, в том числе торжественные ужины в день приезда, в день спуска с Килиманджаро и в день завершения сафари
- Аренда общественного снаряжения во время восхождения
- Услуги местных гидов, водителей, поваров и носильщиков
- Сертификат о восхождении на гору Килиманджаро
- Страховка национального парка Килиманджаро на период восхождения (применяется для случаев экстренного спуска клиента портерами к воротам нацпарка)



# В СТОИМОСТЬ ТУРА НЕ ВКЛЮЧЕНО



- Приобретение международных авиабилетов
- Виза Танзании (оформляется в аэропорту Килиманджаро или заранее в электронном виде, стоимость 50\$)
- Полис медицинского страхования (альпинизм)
- Прививка от желтой лихорадки\* и антималярийные препараты
- Покупка или аренда личного снаряжения
- Чаевые для гидов, носильщиков, поваров, водителей (ориентировочно по 250\$ с участника)

## **\*Прививку от жёлтой лихорадки делать не нужно**

1. Вы летите не через Кению или Эфиопию с остановкой на 12 часов и более
2. Если вы не были за последний год в странах с опасностью заражения желтой лихорадкой (некоторые страны Азии, Африки и Латинской Америки) - если есть сомнения, то напишите об этом менеджеру (контактный номер указан на последнем слайде)



# РЕАЛИЗОВАННЫЙ КРУПНЫЙ ТУР



## ТРЕКИНГ ТУР ПО ЗАПАДНОЙ ЛИКИЙСКОЙ ТРОПЕ

20 участников тура - все они предприниматели

[ сентябрь 2024 ]  
[ тур состоялся ]

### ➤ Что было

17 участников

15 локаций с прекрасными видами

За 6 дней мы преодолели 80 километров

Участники справились, они прошли весь маршрут!



# РЕАЛИЗОВАННЫЙ КРУПНЫЙ ТУР



## КОМФОРТ-ТУР «ВОСХОЖДЕНИЕ НА ЭЛЬБРУС»

[ июнь 2024 ]  
[ тур состоялся ]

8 участников тура – все они предприниматели

### ➤ Что было

- Вес рюкзака от 7 до 12 килограммов, а также на себе — ещё 5-8 килограммов снаряжения и одежды
- Восхождение на Эльбрус длилось 7-9 часов при температуре  $-10...-15^{\circ}\text{C}$  и ветре до 40 км/ч.

Эльбрус покорён.  
Команда GT доказала: возможно всё!



# КОНТАКТЫ ДЛЯ СВЯЗИ

---



➤ По всем вопросам вы можете написать исполнительному директору GT CLUB



**Наталья Столярова**

Исполнительный директор  
Бизнес-клуба GT

➤ <https://t.me/NataliaStolyarova>

☎ [+7 \(917\) 166-44-74](tel:+7(917)166-44-74)

📷 @gt.trvl